

الصف: خامس ابتدائي
اليوم:
التاريخ: / / ١٤٤٤ هـ
الزمن: ساعة ونصف فقط



المملكة العربية السعودية
وزارة التعليم
إدارة تعليم منطقة تبوك

اختبار نهاية الفصل الدراسي الثاني (الدور الأول)

مادة **العلوم** للصف الخامس ابتدائي

للعام الدراسي ١٤٤٤ هـ

اسم الطالبة :
رقم الجلوس :

رقم السؤال	الدرجة رقما	الدرجة كتابة	المصححة	المراجعة	المدققة
السؤال الأول					
السؤال الثاني					
السؤال الثالث					

درجة الاختبار النهائية : فقط لا غير من ٤٠ درجة



اعمل بجد في صمت .. ودع النجاح يحدث ضجيجاً

السؤال الأول:

أ- اختاري الإجابة الصحيحة في كلاً مما يلي:

١- الجبال والوديان والصحاري والأنهار أمثلة على.....							
أ	الغلاف الجوي	ب	التضاريس	ج	التجوية	د	الستار
٢- فتحة في القشرة الأرضية تخرج منها الصهارة والغازات الى سطح الأرض.							
أ	الزلازل	ب	اللب	ج	الستار	د	البركان
٣- اقرب طبقات الغلاف الجوي للأرض وفيها تحدث تغيرات الطقس.							
أ	الأكسوسفير	ب	الميزوسفير	ج	التروبوسفير	د	الثيرموسفير
٤- عاصفة ممطرة تتميز بحدوث البرق والرعد هي.....							
أ	عاصفة ثلجية	ب	عاصفة رملية	ج	عاصفة رعدية	د	إعصار حلزوني
٥- يحوي جميع الغازات الموجودة على سطح الأرض .							
أ	الغلاف الصخري	ب	الغلاف الحيوي	ج	الغلاف الجوي	د	الغلاف المائي
٦- يستخدم البارومتر الزئبقي والبارومتر الفلزني لقياس:							
أ	درجة الحرارة	ب	الضغط الجوي	ج	سرعة الرياح	د	اتجاه الرياح
٧- السبب الذي يجعل مدينة الرياض أعلى حرارة من مدينة موسكو....							
أ	بعد الرياض عن خط الاستواء	ب	قرب الرياض من خط الاستواء	ج	وقوع الرياض في القطب الشمالي	د	وقوع الرياض في القطب الجنوبي
٨- أعمق مناطق المحيط.....							
أ	ظهر المحيط	ب	الجبال الحرية	ج	المرتفع القاري	د	الآخدود
٩- الغيوم التي تتشكل عند أعلى ارتفاع من سطح الأرض هي:							
أ	الطبقيّة	ب	الريشية	ج	الركامية	د	الضباب
١٠- يكون نوع الهطول عندما تكون درجة حرارة الهواء أعلى من درجة التجمد....							
أ	برد	ب	مطر	ج	مطر متجمد	د	ثلج

السؤال الثاني:

أ- ضعي المصطلحات التالية في مكانها المناسب:

(الطقس - التعرية - بؤرة الزلازل - الرطوبة - الضغط الجوي - التجوية - الاحفورة)

١- (.....) عملية نقل التربة وفتات الصخور من مكان الى اخر.

٢- (.....) بقايا مخلوق حي كان يعيش في الماضي البعيد.

٣- (.....) وصف حالة الجو في مكان ما وفي فترة زمنية قصيرة.

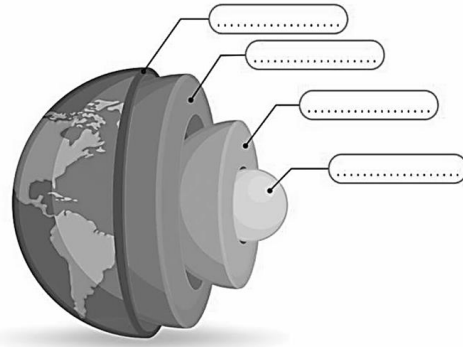
٤- (.....) نقطة في باطن الأرض تنتشر منها الموجات الزلزالية.

٥- (.....) القوة الواقعة على مساحة معينة بفعل وزن الهواء.

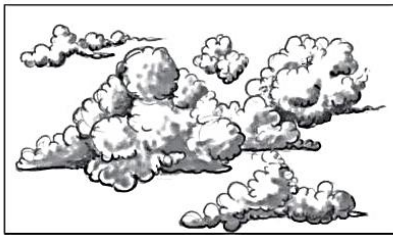
٦- (.....) كمية بخار الماء الموجودة في الهواء.

٧- (.....) تكسر وتفتت الصخور.

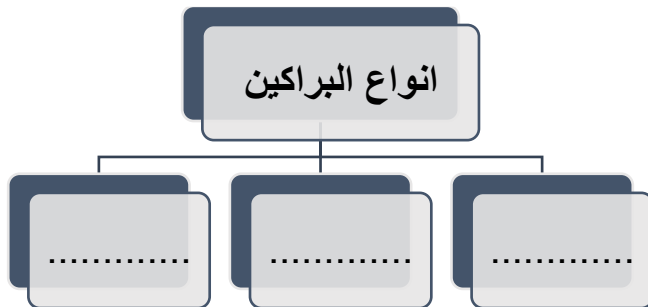
ب- سمي طبقات الأرض في الشكل التالي:



ج- أكمل الفراغات التالية:



١- نوع الغيوم المبينة في الشكل المجاور هي

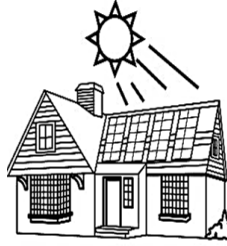
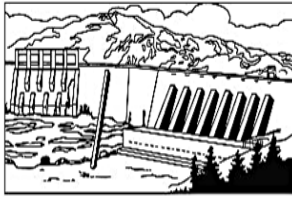
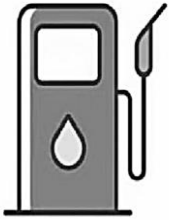


السؤال الثالث:

أ- ضعي علامة (✓) او (✗) امام العبارات التالية:

١	يشكل الستار الكتلة المركزية للأرض.
٢	الزلازل في المحيطات تسبب حدوث التسونامي.
٣	التجوية الكيميائية تفتت الصخور من دون حدوث تغير في تركيبها الكيميائي.
٤	الغلاف الحيوي هو الجزء التي تعيش فيه جميع المخلوقات الحية.
٥	الأوزون طبقة في الغلاف الجوي تمنع دخول الأشعة فوق البنفسجية الى الأرض.
٦	يغطي الماء ٧٠٪ من سطح الأرض.
٧	الرياح العالمية تهب فوق مساحات كبيرة.
٨	الغيوم التي تتكون بالقرب من سطح الأرض هي الغيوم الركامية.
٩	يعرف التيار المائي بأنه حركة مياه المحيط المستمرة.
١٠	للحد من تلوث الهواء تقليل استعمال غاز الفريون في الصناعات.

ب- سمي مصادر الطاقة التالية وحددي ايها متجدد وايها غير متجدد:



طاقة

طاقة

طاقة

طاقة

طاقة

وهي مورد

وهي مورد

وهي مورد

وهي مورد

وهي مورد

انتهت الاسئلة

دعواتي لكن بالتوفيق والنجاح

العلمة: أمل الزهراني

الصف: خامس ابتدائي
اليوم:
التاريخ: / / ١٤٤٤ هـ
الزمن: ساعة ونصف فقط



المملكة العربية السعودية
وزارة التعليم
إدارة تعليم منطقة تبوك

اختبار نهاية الفصل الدراسي الثاني (الدور الأول)

مادة **العلوم** للصف الخامس ابتدائي

للعام الدراسي ١٤٤٤ هـ

اسم الطالبة :
رقم الجلوس :

رقم السؤال	الدرجة رقما	الدرجة كتابة	المصححة	المراجعة	المدققة
السؤال الأول					
السؤال الثاني					
السؤال الثالث					

درجة الاختبار النهائية : فقط لا غير من ٤٠ درجة



اعمل بجد في صمت .. ودع النجاح يحدث ضجيجاً

السؤال الأول:

أ- اختاري الإجابة الصحيحة في كلاً مما يلي:

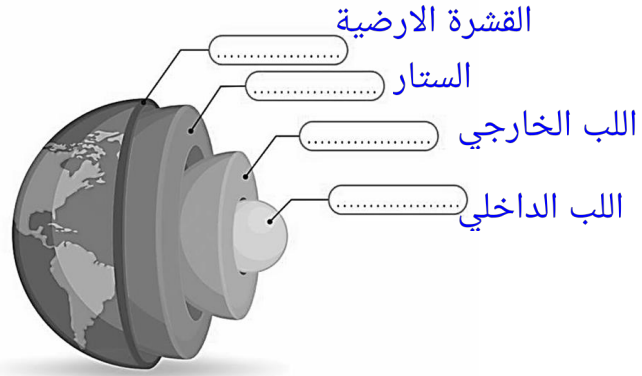
١- الجبال والوديان والصحاري والأنهار أمثلة على.....					
أ	الغلاف الجوي	ب	التضاريس	ج	التجوية
د	الستار				
٢- فتحة في القشرة الأرضية تخرج منها الصهارة والغازات الى سطح الأرض.					
أ	الزلازل	ب	اللب	ج	الستار
د	البركان				
٣- اقرب طبقات الغلاف الجوي للأرض وفيها تحدث تغيرات الطقس.					
أ	الأكسوسفير	ب	الميزوسفير	ج	التروبوسفير
د	الثيرموسفير				
٤- عاصفة ممطرة تتميز بحدوث البرق والرعد هي.....					
أ	عاصفة ثلجية	ب	عاصفة رملية	ج	عاصفة رعدية
د	إعصار حلزوني				
٥- يحوي جميع الغازات الموجودة على سطح الأرض .					
أ	الغلاف الصخري	ب	الغلاف الحيوي	ج	الغلاف الجوي
د	الغلاف المائي				
٦- يستخدم البارومتر الزئبقي والبارومتر الفلزني لقياس:					
أ	درجة الحرارة	ب	الضغط الجوي	ج	سرعة الرياح
د	اتجاه الرياح				
٧- السبب الذي يجعل مدينة الرياض أعلى حرارة من مدينة موسكو....					
أ	بعد الرياض عن خط الاستواء	ب	قرب الرياض من خط الاستواء	ج	وقوع الرياض في القطب الشمالي
د	وقوع الرياض في القطب الجنوبي				
٨- أعمق مناطق المحيط.....					
أ	ظهر المحيط	ب	الجبال الحرية	ج	المرتفع القاري
د	الآخودود				
٩- الغيوم التي تتشكل عند أعلى ارتفاع من سطح الأرض هي:					
أ	الطبقيّة	ب	الريشية	ج	الركامية
د	الضباب				
١٠- يكون نوع الهطول عندما تكون درجة حرارة الهواء أعلى من درجة التجمد....					
أ	برد	ب	مطر	ج	مطر متجمد
د	ثلج				

السؤال الثاني:

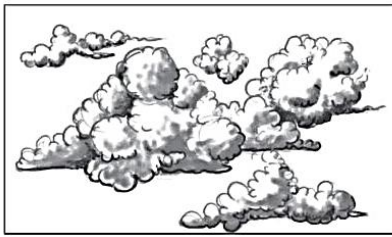
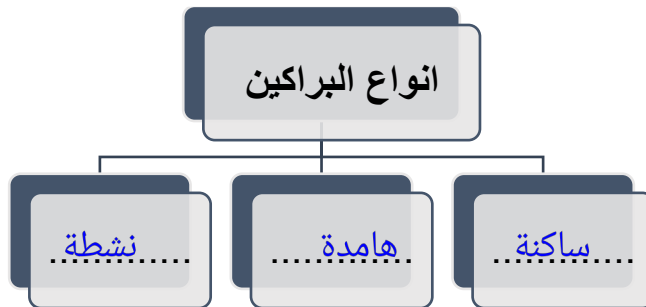
أ- ضعي المصطلحات التالية في مكانها المناسب:

- (الطقس - التعرية - بؤرة الزلازل - الرطوبة - الضغط الجوي - التجوية - الاحفورة)
- ١- (.....) **التعرية** عملية نقل التربة وفتات الصخور من مكان الى اخر.
 - ٢- (.....) **الاحفورة** بقايا مخلوق حي كان يعيش في الماضي البعيد.
 - ٣- (.....) **الطقس** وصف حالة الجو في مكان ما وفي فترة زمنية قصيرة.
 - ٤- (.....) **بؤرة الزلازل** نقطة في باطن الأرض تنتشر منها الموجات الزلزالية.
 - ٥- (.....) **الضغط الجوي** القوة الواقعة على مساحة معينة بفعل وزن الهواء.
 - ٦- (.....) **الرطوبة** كمية بخار الماء الموجودة في الهواء.
 - ٧- (.....) **التجوية** تكسر وتفتت الصخور.

ب- سمي طبقات الأرض في الشكل التالي:



ج- أكمل الفراغات التالية:

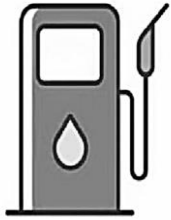
١- نوع الغيوم المبينة في الشكل المجاور هي **غيوم ركامية**

السؤال الثالث:

أ- ضعي علامة (✓) او (✗) امام العبارات التالية:

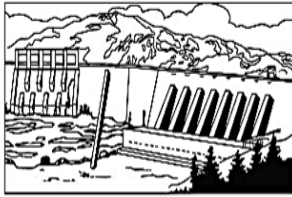
✗	يشكل الستار الكتلة المركزية للأرض.	١
✓	الزلازل في المحيطات تسبب حدوث التسونامي.	٢
✗	التجوية الكيميائية تفتت الصخور من دون حدوث تغير في تركيبها الكيميائي.	٣
✓	الغلاف الحيوي هو الجزء التي تعيش فيه جميع المخلوقات الحية.	٤
✓	الأوزون طبقة في الغلاف الجوي تمنع دخول الأشعة فوق البنفسجية الى الأرض.	٥
✓	يغطي الماء ٧٠٪ من سطح الأرض.	٦
✓	الرياح العالمية تهب فوق مساحات كبيرة.	٧
✗	الغيوم التي تتكون بالقرب من سطح الأرض هي الغيوم الركامية.	٨
✓	يعرف التيار المائي بأنه حركة مياه المحيط المستمرة.	٩
✓	للحد من تلوث الهواء تقليل استعمال غاز الفريون في الصناعات.	١٠

ب- سمي مصادر الطاقة التالية وحددي ايها متجدد وايها غير متجدد:



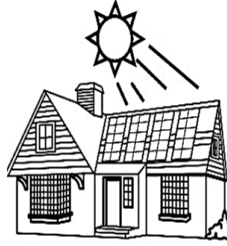
طاقة النفط

وهي مورد غير متجدد



طاقة المياه

وهي مورد متجدد



طاقة الشمس

وهي مورد غير متجدد وهي مورد متجدد



طاقة الفحم الحجري

وهي مورد غير متجدد وهي مورد متجدد



طاقة الرياح

وهي مورد متجدد

انتهت الاسئلة

دعواتي لكن بالتوفيق والنجاح

العلمة: أمل الزهراني

المادة: علوم	 رؤية 2030 وزارة التعليم	المملكة العربية السعودية.
الصف: خامس الابتدائي		وزارة التعليم.
التاريخ: / / ١٤٤٤هـ		إدارة تعليم
اليوم:		مكتب تعليم
عدد الصفحات: ٣		مدرسة
الزمن: ساعة ونصف		
اسم الطالب:		رقم الجلوس:

رقم السؤال	الدرجة التي حصلت عليها الطالبة		المصححة	المراجعة	المدققة
	رقمًا	كتابة			
الأول		فقط لا غير			
الثاني		فقط لا غير			
الثالث		فقط لا غير			
الرابع		فقط لا غير			
المجموع		فقط لا غير			

♥ السؤال الأول: (أ) أمامك مجموعة من المصطلحات ضعها في مكانها المناسب:

(الزلازل - الأحفورة - عاصفة رعدية - الرطوبة - التعرية)

١. اهتزاز قشرة الأرض.

٢. بقايا مخلوق كان يعيش في الماضي القديم.

٣. كمية بخار الماء الموجودة في الهواء.

٤. عملية نقل التربة وفتات الصخور من مكان إلى آخر.

٥. عاصفة ممطرة فيها برق ورعد.

♥ (ب) صلي العمود (أ) بما يناسبه من العمود (ب):

(أ)	الرقم	(ب)
١. العاصفة الثلجية		دوران سحابة على شكل قمع مع رياح شديدة.
٢. العاصفة الرملية		عاصفة ذات ضغط منخفض في مركزها.
٣. الأمواج العاتية		أمواج كبيرة تسبب ارتفاع الماء في المحيط.
٤. الإعصار الدوار		عاصفة تهب فوق منطقة لا يوجد فيها غطاء نباتي.
٥. الإعصار القمعي		عاصفة سريعة يصاحبها هطول كثيف للثلوج.

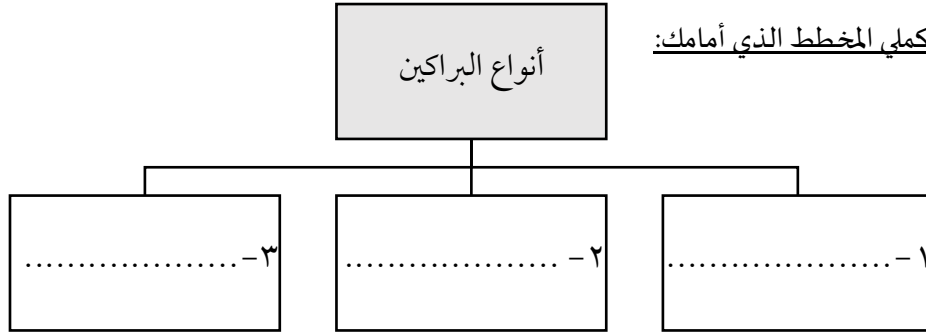
السؤال الثاني: ضعي علامة (✓) أمام العبارة الصحيحة و (X) أمام العبارة الخاطئة:

١٠

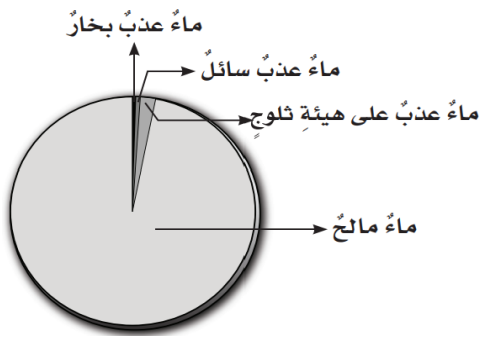
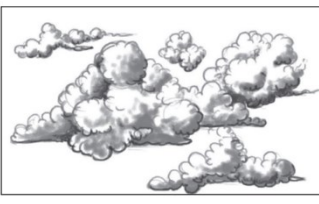
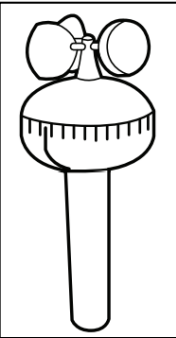
()	١. الغلاف الحيوي هو جزء من الأرض تعيش فيه المخلوقات الحية.
()	٢. الجزء الصخري من سطح الأرض يسمى اللب.
()	٣. الصحارة عندما تصل إلى سطح الأرض تسمى اللابة.
()	٤. تسمى عملية تراكم فتات الصخور في مكان ما بالتجوية.
()	٥. من طرق الحفاظ على الطاقة إطفاء الأجهزة الكهربائية عند عدم الحاجة.
()	٦. الضباب والدخان الناتجة عن الوقود الاحفوري تسبب تلوث التربة.
()	٧. كلما ارتفعت درجة الحرارة قل ضغط الهواء.
()	٨. الرياح المحلية هي رياح تهب باستمرار لمسافات طويلة في اتجاهات معروفة.
()	٩. منطقة التقاء الكتل الهوائية المختلفة تسمى الجبهات الهوائية.
()	١٠. هناك عامل واحد فقط يؤثر بالمناخ هو الرياح.

السؤال الثالث: (أ) أكملّي المخطط الذي أمامك:

١٠



(ب) أجيبني عن الأسئلة التالية:

 <p>ماء عذبٌ بخارٌ ماء عذبٌ سائلٌ ماء عذبٌ على هيئة ثلوج ماء مائخٌ</p>	 <ul style="list-style-type: none">• ما نوع الغيوم المبيّنة في الشكل المجاور؟
<ul style="list-style-type: none">• أي المياه تمثل أقل قطاع في الشكل؟	 <ul style="list-style-type: none">• ما اسم الجهاز الذي أمامك؟• ماذا يقيس هذا الجهاز؟

♥ (ج) أعطي مثال واحد لكل مما يلي: -

- ١- من مصادر الطاقة المتجددة
- ٢- من مصادر المياه العذبة
- ٣- من معالم الأرض المائية

♥ السؤال الرابع: اختاري الإجابة الصحيحة لكل فقرة من الفقرات التالية:

١٠

١	منطقة مرتفعة كثيرًا فوق سطح الأرض.	الجبل	الوادي	الصحراء
٢	أمواج قوية تحدث بسبب الزلازل في المحيط.	التسونامي	البركان	الفيضان
٣	أهم عوامل التجوية الكيميائية؟	الأمطار الحمضية	تجمد الماء	نمو جذور النبات
٤	يسمى كل من الفحم الحجري والنفط والغاز الطبيعي ب؟	الخبث	الوقود الأحفوري	الرسوبيات
٥	تمنع طبقة وصول الأشعة فوق البنفسجية إلى سطح الأرض.	الأكسجين	الأوزون	الماء
٦	طبقة من طبقات الغلاف الجوي تحدث فيها تغيرات الطقس؟	الستراتوسفير	التروبوسفير	الإكسوسفير
٧	يقاس الضغط الجوي بجهاز يسمى	دوارة الرياح	البارومتر	بالون الطقس
٨	تسمى الحركة المستمرة لماء المحيط	هطول	تيار مائي	إعصار
٩	القوة الواقعة على مساحة معينة بفعل وزن عمود الهواء فوقها	الكثافة	الضغط الجوي	الحجم
١٠	أي الموارد الآتية ليس مورد طاقة متجدد؟	الشمس	النفط	الرياح

انتهت الأسئلة والله الحمد
دعواتي لكم بالتوفيق والنجاح

علمة المارة:

المادة: علوم	 رؤية 2030 وزارة التعليم	المملكة العربية السعودية.
الصف: خامس الابتدائي		وزارة التعليم.
التاريخ: / / ١٤٤٤هـ		إدارة تعليم
اليوم:		مكتب تعليم
عدد الصفحات: ٣		مدرسة
اسم الطالب: نموذج الإجابة		رقم الجلوس: قناتي https://t.me/Sciences_203

رقم السؤال	الدرجة التي حصلت عليها الطالبة		المراجعة	المدققة
	رقمًا	كتابة		
الأول	١٠	فقط لا غير		
الثاني	١٠	فقط لا غير		
الثالث	١٠	فقط لا غير		
الرابع	١٠	فقط لا غير		
المجموع	٤٠	فقط لا غير		

♥ السؤال الأول: (أ) أمامك مجموعة من المصطلحات ضعها في مكانها المناسب:

١٠

(الزلازل - الأحفورة - عاصفة رعدية - الرطوبة - التعرية)

الزلازل	١. اهتزاز قشرة الأرض.
الأحفورة	٢. بقايا مخلوق كان يعيش في الماضي القديم.
الرطوبة	٣. كمية بخار الماء الموجودة في الهواء.
التعرية	٤. عملية نقل التربة وفتات الصخور من مكان إلى آخر.
عاصفة رعدية	٥. عاصفة ممطرة فيها برق ورعد.

♥ (ب) صلي العمود (أ) بما يناسبه من العمود (ب):

(أ)	الرقم	(ب)
١. العاصفة الثلجية	٥	دوران سحابة على شكل قمع مع رياح شديدة.
٢. العاصفة الرملية	٤	عاصفة ذات ضغط منخفض في مركزها.
٣. الأمواج العاتية	٣	أمواج كبيرة تسبب ارتفاع الماء في المحيط.
٤. الإعصار الدوار	٢	عاصفة تهب فوق منطقة لا يوجد فيها غطاء نباتي.
٥. الإعصار القمعي	١	عاصفة سريعة يصاحبها هطول كثيف للثلوج.

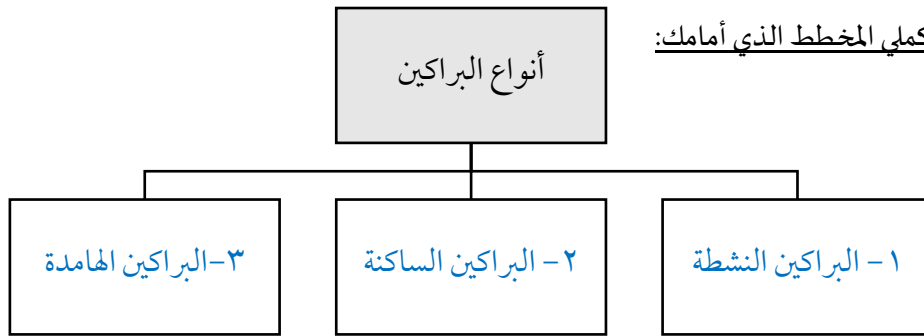
السؤال الثاني: ضع علامة (✓) أمام العبارة الصحيحة و (X) أمام العبارة الخاطئة:

١٠

(✓)	١. الغلاف الحيوي هو جزء من الأرض تعيش فيه المخلوقات الحية.
(X)	٢. الجزء الصخري من سطح الأرض يسمى اللب.
(✓)	٣. الصحارة عندما تصل إلى سطح الأرض تسمى اللابة.
(X)	٤. تسمى عملية تراكم فتات الصخور في مكان ما بالتجوية.
(✓)	٥. من طرق الحفاظ على الطاقة إطفاء الأجهزة الكهربائية عند عدم الحاجة.
(X)	٦. الضباب والدخان الناتجة عن الوقود الاحفوري تسبب تلوث التربة.
(✓)	٧. كلما ارتفعت درجة الحرارة قل ضغط الهواء.
(X)	٨. الرياح المحلية هي رياح تهب باستمرار لمسافات طويلة في اتجاهات معروفة.
(✓)	٩. منطقة التقاء الكتل الهوائية المختلفة تسمى الجبهات الهوائية.
(X)	١٠. هناك عامل واحد فقط يؤثر بالمناخ هو الرياح.

السؤال الثالث: (أ) أكمل المخطط الذي أمامك:

١٠



(ب) أجيب عن الأسئلة التالية:

 <p>ماء عذب بخار ماء عذب سائل ماء عذب على هيئة ثلوج ماء مالح</p> <p>• أي المياه تمثل أقل قطاع في الشكل؟ ماء عذب بخار</p>	 <p>• ما نوع الغيوم المبينة في الشكل المجاور؟ الغيوم الركامية</p>
 <p>• ما اسم الجهاز الذي أمامك؟ جهاز الأنيمومتر</p> <p>• ماذا يقيس هذا الجهاز؟ يقيس سرعة الرياح</p>	

♥ (ج) أعطي مثال واحد لكل مما يلي: -

- ١- من مصادر الطاقة المتجددة الرياح، الشمس، المياه
٢- من مصادر المياه العذبة ثلوج، جليد في القطبين، المياه الجوفية، النخ
٣- من معالم الأرض المائية البحر، المحيط، الساحل، النهر، النخ

♥ السؤال الرابع: اختاري الإجابة الصحيحة لكل فقرة من الفقرات التالية:

١٠			
١	منطقة مرتفعة كثيرًا فوق سطح الأرض.	الجبل	الوادي
٢	أمواج قوية تحدث بسبب الزلازل في المحيط.	التسونامي	البركان
٣	أهم عوامل التجوية الكيميائية؟	الأمطار الحمضية	تجمد الماء
٤	يسمى كل من الفحم الحجري والنفط والغاز الطبيعي ب؟	الخبث	الوقود الأحفوري
٥	تمنع طبقة..... وصول الأشعة فوق البنفسجية إلى سطح الأرض.	الأكسجين	الأوزون
٦	طبقة من طبقات الغلاف الجوي تحدث فيها تغيرات الطقس؟	الستراتوسفير	التروبوسفير
٧	يقاس الضغط الجوي بجهاز يسمى.....	دوارة الرياح	البارومتر
٨	تسمى الحركة المستمرة لماء المحيط.....	هطول	تيار مائي
٩	القوة الواقعة على مساحة معينة بفعل وزن عمود الهواء فوقها.....	الكثافة	الضغط الجوي
١٠	أي الموارد الآتية ليس مورد طاقة متجدد؟	الشمس	النفط

انتهت الأسئلة والله الحمد
دعواتي لكم بالتوفيق والنجاح
علمة المارة: