

المادة: علوم	 <p>رؤية 2030 وزارة التعليم</p> <p>أسئلة الاختبار النهائي (الفصل الدراسي الثاني) للعام الدراسي ١٤٤٤ هـ</p> <p>https://t.me/Sciences_203 قناتنا</p>	المملكة العربية السعودية.
الصف: ثاني متوسط		وزارة التعليم.
التاريخ: / / ١٤٤٤ هـ		إدارة تعليم
اليوم:		مكتب تعليم
عدد الصفحات: ٣		مدرسة
الزمن: ساعة ونصف.		
اسم الطالب:		رقم الجلوس:

رقم السؤال	الدرجة التي حصلت عليها الطالبة		المراجعة	المدققة
	رقمًا	كتابة		
الأول		فقط لا غير		
الثاني		فقط لا غير		
الثالث		فقط لا غير		
الرابع		فقط لا غير		
المجموع		فقط لا غير		

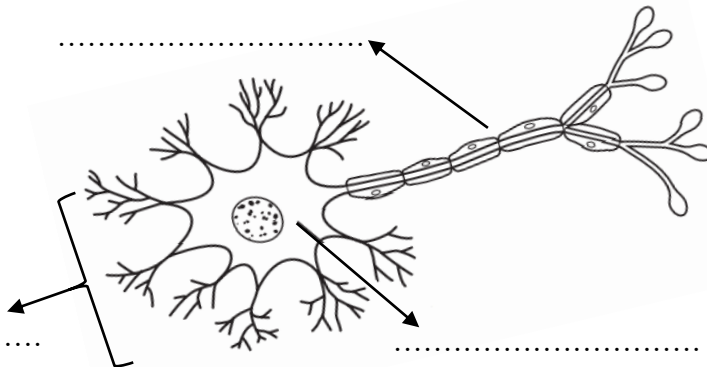
١٠

♥ السؤال الأول: (أ) اكتب المصطلح العلمي المناسب لكل فقرة من الفقرات التالية:

.....	١. أجزاء من خلايا غير منتظمة الأشكال تساعد على تجلط الدم.
.....	٢. تفاعل جهاز المناعة بشدة ضد المواد الغريبة.
.....	٣. نوع من البروتينات تُسرّع معدل التفاعلات الكيميائية في الجسم.
.....	٤. ممر هوائي يصل بين الحنجرة والرئتين يتكون من حلقات غضروفية غير مكتملة.
.....	٥. طبقة ناعمة لزجة سميكة من الأنسجة تغلف أطراف العظام.
.....	٦. حالة الزواج التي يكون فيها كلا الطرفين خاليًا من الأمراض الوراثية يسمى ..

♥ (ب) أجب حسب المطلوب منك: -

١- ماذا تمثل الرسم التي أمامك؟



٢- سمّي البيانات المشار إليها بالأسهم.

♥ السؤال الثاني: (أ) اختاري الإجابة الصحيحة لكل فقرة من الفقرات التالية:

١٠

١	أوعية دموية تنقل الدم بعيداً عن القلب وتمتاز بالجدران السميكة المرنة.		
	البلازما	الشرايين	الأوردة
٢	أي الأمراض الآتية يُعد مرضاً معدياً؟		
	داء الربو	السرطان	الإيدز
٣	جزيئات ضخمة تتكون من أحماض نووية تستخدم لتجديد وتعويض خلايا الجسم والنمو.		
	السكريات	الدهون	البروتينات
٤	تُحاط بالشعيرات الدموية، وفيها يحدث تبادل بين الأكسجين وثنائي أكسيد الكربون.		
	الأنف	الحنجرة	البلعوم
٥	عندما تتعطل أعضاء الجهاز البولي، يحدث كل مما يلي باستثناء:		
	تلف الكلية	تراكم الفضلات	الانحلال الداخلي
٦	هي طبقة خارجية رقيقة من الجلد تتكون من خلايا ميتة.		
	الأدمة	البشرة	الطبقة الدهنية
٧	إحدى وظائف العظم الإسفنجي		
	إنتاج خلايا الدم الحمراء	تخزين الأملاح المعدنية	إنتاج السمحاق
٨	يفرز جهاز الغدد الصم مباشرة في مجرى الدم.		
	الحيوانات المنوية	الهرمونات	الأنزيمات

♥ (ب) فسري ما يلي عملياً؟

١- لماذا يجب فحص فصائل الدم قبل عمليات نقل الدم؟

.....

٢- لماذا لا تهضم المعدة نفسها بواسطة العصارة الحمضية الهاضمة؟

.....

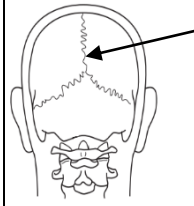
♥ السؤال الثالث (أ) اختاري الرقم الصحيح للعمود ب من العمود أ:

١٠

(أ)	الرقم	(ب)
١. الغدة النخامية		تفرز هرمون الميلاتونين لتنظيم نمط النوم والاستيقاظ لدى الإنسان.
٢. البنكرياس		تفرز هرمون لتصنيع خلايا تقاوم الالتهابات.
٣. الغدة الصنوبرية		تفرز هرمون يؤدي إلى تنظيم مستوى السكر في الدم.
٤. الغدة الزعترية		أهم الغدد الصم في جسم الإنسان وتفرز هرمون لتحفيز عملية النمو.
٥. الغدة الدرقية		

♥ (ب) أجيب حسب المطلوب منك: -

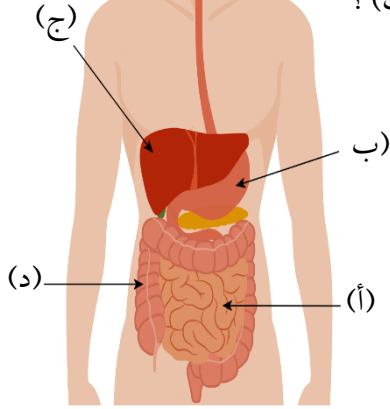
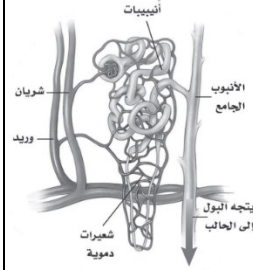
١- ما نوع المفصل المشار إليه بالسهم؟
مفصل



٢- ما نوع الهضم في العضو (ب)؟
.....

٣- أي حرف يمثل عضو
ملحق بالجهاز الهضمي؟
.....

٤- ما التركيب الذي أمامك؟
.....



♥ (ج) قارني بين العضلات القلبية والمساء من حيث وجه المقارنة: -

العضلات القلبية	وجه المقارنة	العضلات المساء
	مكان وجودها في جسم الإنسان	
	شكلها تحت المجهر	

١٠

♥ السؤال الرابع: ضعي علامة (✓) أمام العبارة الصحيحة و (X) أمام العبارة الخاطئة:

()	١. يتشكل حول الجنين غشاء رقيق للحماية يسمى بالكيس الرهلي.
()	٢. تبدأ المراهقة عند عمر ١٢-١٣ ويكون الفرد عندها غير قادر على التكاثر.
()	٣. ينتج عن اندماج نواة الحيوان المنوي ونواة البويضة خلية مخصبة تسمى الزيجوت.
()	٤. الجهاز العصبي الجسمي ينظم الأفعال اللاإرادية مثل ضربات القلب.
()	٥. الجهاز العصبي المركزي يتكون من الدماغ والنخاع الشوكي.
()	٦. الأربطة هي أنسجة متينة تربط العضلات بالعظام.
()	٧. يساعد الهرم الغذائي الإنسان على اختيار الغذاء الذي يزوده بالمواد الغذائية التي يحتاجها.
()	٨. تبطن الأمعاء الغليظة بالخملات لتزيد من مساحة سطح الامتصاص.
()	٩. في المناعة الطبيعية يقوم الجسم بصنع الأجسام المضادة الخاصة به استجابة لمولد الضد.
()	١٠. يدخل الدم الغني بالأكسجين أولاً إلى الأذين الأيمن.

انتهت الأسئلة والله الحمد
دعواتي لكم بالتوفيق والنجاح
معلمة المارة:

المادة: علوم	 <p>رؤية 2030 وزارة التعليم</p> <p>أسئلة الاختبار النهائي (الفصل الدراسي الثاني) للعام الدراسي ١٤٤٤هـ</p> <p>https://t.me/Sciences_203 قناتنا</p>	المملكة العربية السعودية.
الصف: ثاني متوسط		وزارة التعليم.
التاريخ: / / ١٤٤٤هـ		إدارة تعليم
اليوم:		مكتب تعليم
عدد الصفحات: ٣		مدرسة
الزمن: ساعة ونصف.		اسم الطالب: نموذج الإجابة
رقم الجلوس:		

رقم السؤال	الدرجة التي حصلت عليها الطالبة		المراجعة	المدققة
	رقمًا	كتابة		
الأول	١٠	فقط لا غير		
الثاني	١٠	فقط لا غير		
الثالث	١٠	فقط لا غير		
الرابع	١٠	فقط لا غير		
المجموع	٤٠	فقط لا غير		

١٠

♥ السؤال الأول: (أ) اكتب المصطلح العلمي المناسب لكل فقرة من الفقرات التالية:

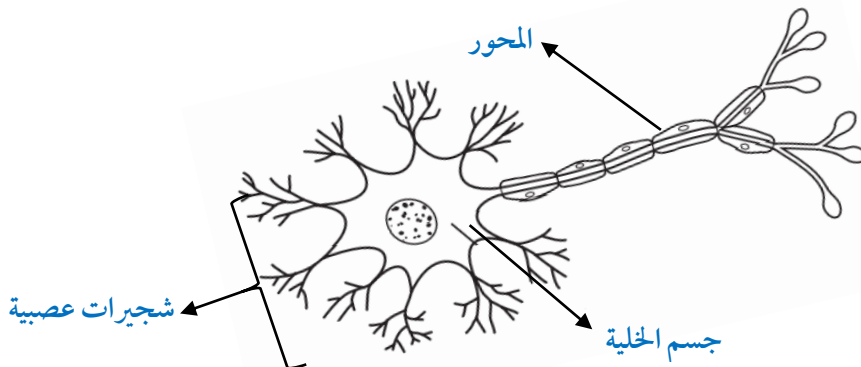
الصفائح الخلوية	١. أجزاء من خلايا غير منتظمة الأشكال تساعد على تجلط الدم.
الحساسية	٢. تفاعل جهاز المناعة بشدة ضد المواد الغريبة.
الأنزيمات	٣. نوع من البروتينات تُسرّع معدل التفاعلات الكيميائية في الجسم.
القصبه الهوائية	٤. ممر هوائي يصل بين الحنجرة والرئتين يتكون من حلقات غضروفية غير مكتملة.
الغضروف	٥. طبقة ناعمة لزجة سميكة من الأنسجة تغلف أطراف العظام.
الزواج الآمن	٦. حالة الزواج التي يكون فيها كلا الطرفين خاليًا من الأمراض الوراثية يسمى ..

♥ (ب) أجب حسب المطلوب منك: -

١- ماذا تمثل الرسمة التي أمامك؟

تركيب الخلية العصبية أو تركيب العصبون

٢- سمّي البيانات المشار إليها بالأسهم.



♥ السؤال الثاني: (أ) اختاري الإجابة الصحيحة لكل فقرة من الفقرات التالية:

١٠

١	أوعية دموية تنقل الدم بعيداً عن القلب وتمتاز بالجدران السميكة المرنة.		
	البلازما	الشعيرات الدموية	الأوردة
٢	أي الأمراض الآتية يُعد مرضاً معدياً؟		
	داء الربو	أمراض القلب	الإيدز
٣	جزيئات ضخمة تتكون من أحماض نووية تستخدم لتجديد وتعويض خلايا الجسم والنمو.		
	الأملاح المعدنية	البروتينات	الدهون
٤	تُحاط بالشعيرات الدموية، وفيها يحدث تبادل بين الأكسجين وثنائي أكسيد الكربون.		
	الأنف	الحنجرة	البلعوم
٥	عندما تتعطل أعضاء الجهاز البولي، يحدث كل مما يلي باستثناء:		
	تلف الكلية	تراكم الفضلات	الآتزان الداخلي
٦	هي طبقة خارجية رقيقة من الجلد تتكون من خلايا ميتة.		
	الأدمة	البشرة	الطبقة الدهنية
٧	إحدى وظائف العظم الإسفنجي		
	إنتاج خلايا الدم الحمراء	تخزين الأملاح المعدنية	إنتاج السمحاق
٨	يفرز جهاز الغدد الصم مباشرة في مجرى الدم.		
	الحيوانات المنوية	الهرمونات	الأنزيمات

♥ (ب) فسري ما يلي عملياً؟

١- لماذا يجب فحص فصائل الدم قبل عمليات نقل الدم؟

لأنه إذا استقبل الجريح دمًا من فصيلة غير مناسبة فإن كريات الدم الحمراء تتجمع وتكون جلطة في الأوعية الدموية، مما يؤدي إلى وفاته.

٢- لماذا لا تهضم المعدة نفسها بواسطة العصارة الحمضية الهاضمة؟

لأنها محمية بطبقة من المخاط.

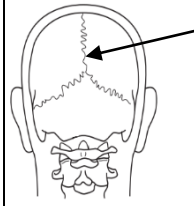
♥ السؤال الثالث (أ) اختاري الرقم الصحيح للعمود ب من العمود أ:

١٠

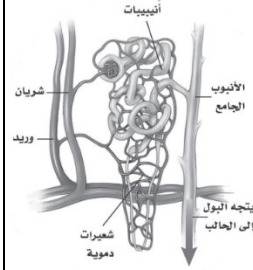
(أ)	الرقم	(ب)
١. الغدة النخامية	٣	تفرز هرمون الميلاتونين لتنظيم نمط النوم والاستيقاظ لدى الإنسان.
٢. البنكرياس	٤	تفرز هرمون لتصنيع خلايا تقاوم الالتهابات.
٣. الغدة الصنوبرية	٢	تفرز هرمون يؤدي إلى تنظيم مستوى السكر في الدم.
٤. الغدة الزعترية	١	أهم الغدد الصم في جسم الإنسان وتفرز هرمون لتحفيز عملية النمو.
٥. الغدة الدرقية		

♥ (ب) أجيب حسب المطلوب منك: -

١- ما نوع المفصل المشار إليه بالسهم؟
مفصل ثابت (غير متحرك)



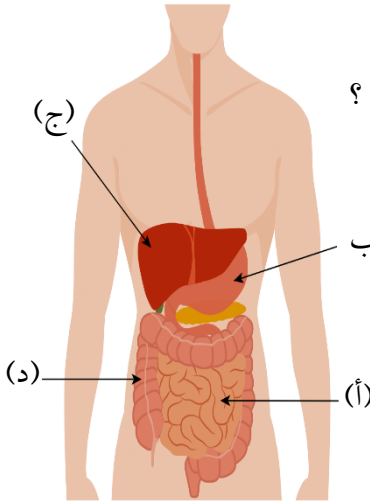
٤- ما التركيب الذي أمامك؟
تركيب الوحدة الأنبوبية الكلوية
أو تركيب النفرون.



٢- ما نوع الهضم في العضو (ب)؟
هضم ميكانيكي وكيميائي.

٣- أي حرف يمثل عضو
ملحق بالجهاز الهضمي؟

(ج)



♥ (ج) قارني بين العضلات القلبية والمساء من حيث وجه المقارنة: -

العضلات القلبية	وجه المقارنة	العضلات المساء
توجد في القلب فقط	مكان وجودها في جسم الإنسان	في المثانة والأوعية الدموية والأمعاء ، الخ
عضلات مخططة	شكلها تحت المجهر	عضلات غير مخططة

١٠

♥ السؤال الرابع: ضعي علامة (✓) أمام العبارة الصحيحة و (X) أمام العبارة الخاطئة:

(✓)	١. يتشكل حول الجنين غشاء رقيق للحماية يسمى بالكيس الرهلي.
(×)	٢. تبدأ المراهقة عند عمر ١٢-١٣ ويكون الفرد عندها غير قادر على التكاثر.
(✓)	٣. ينتج عن اندماج نواة الحيوان المنوي ونواة البويضة خلية مخصبة تسمى الزيجوت.
(×)	٤. الجهاز العصبي الجسمي ينظم الأفعال اللاإرادية مثل ضربات القلب.
(✓)	٥. الجهاز العصبي المركزي يتكون من الدماغ والنخاع الشوكي.
(×)	٦. الأربطة هي أنسجة متينة تربط العضلات بالعظام.
(✓)	٧. يساعد الهرم الغذائي الإنسان على اختيار الغذاء الذي يزوده بالمواد الغذائية التي يحتاجها.
(×)	٨. تبطن الأمعاء الغليظة بالخملات لتزيد من مساحة سطح الامتصاص.
(✓)	٩. في المناعة الطبيعية يقوم الجسم بصنع الأجسام المضادة الخاصة به استجابة لمولد الضد.
(×)	١٠. يدخل الدم الغني بالأكسجين أولاً إلى الأذنين الأيمن.

انتهت الأسئلة والله الحمد
دعواتي لكم بالتوفيق والنجاح
معلمة المارة:

اسم الطالب	رقم الجلوس				
أسئلة اختبار لمادة العلوم الفصل الدراسي الثاني الدور (الأول) للعام الدراسي 1444هـ					
الدرجة	رقما	كتابة	اسم المصحح	التوقيع	اسم المراجع
	٤٠				

..... / ٨ درجة

السؤال الأول: اختر الإجابة الصحيحة مما يلي :

١. مادة كيميائية توجد في خلايا الدم الحمراء :						
أ	الهيموجلوبين	ب	الهستامين	ج	الإيدز	د
٢. المعدة تفرز حمض فتقوم بالهضم الكيميائي.						
أ	الكبريتيك	ب	النيتريك	ج	الكربونيك	د
٣. أي الأعضاء التالية ملحق بالجهاز الهضمي :						
أ	الفم	ب	المعدة	ج	الأمعاء الغليظة	د
٤. تنتج مادة كيميائية تسمى وهي صبغة تحمي الجلد وتكسبه لونه.						
أ	البشرة	ب	فيتامين د	ج	الغدد العرقية	د
٥. غشاء صلب يغطي العظم , تحمل الاوعية الدموية الغذاء لداخل العظم وتعمل الأعصاب على إصدار الإشارات هو :						
أ	السمحاق	ب	العظم الكثيف	ج	العظم الإسفنجي	د
٦. يتركب الجهاز العصبي من وحدات وظيفية أساسية تسمى :						
أ	الخلايا العصبية	ب	الخلايا الدهنية	ج	الخلايا العظمية	د
٧. أي الأجزاء التالية جزء من الأذن الداخلية :						
أ	السدندان	ب	الركاب	ج	القوقعة	د
٨. أين ينمو الجنين ويتطور.....						
أ	قناة البيض	ب	المبيض	ج	المهبل	د

..... / ٩ درجة

السؤال الثاني: صغ علامة (✓) أمام العبارة الصحيحة , وعلامة (✗) أمام العبارة الخاطئة مما يلي :

١. الإيدز فايروس يهاجم جهاز المناعة والدم وسوائل الجسم المختلفة. ()
٢. الأنيميا (فقر الدم) تصيب خلايا الحمراء وتصبح غير قادرة على نقل الأكسجين. ()
٣. من أمراض الجهاز التنفسي الربو. ()
٤. العضلات (إرادية) هي عضلات التي يمكن التحكم فيها. ()
٥. القرنية هي مقطع شفاف في مقدمة العين. ()
٦. الغدة النخامية توجد فوق الكلية. ()
٧. يتكون الحيوان المنوي من ذيل فقط ويساعد في حركة الحيوان المنوي. ()
٨. الطلق هي عملية انقباض عضلات الرحم ومع زيادة قوة الانقباض. ()
٩. من وظائف الجهاز الهيكلي تنظيم وثبات درجة الحرارة. ()

تابع خلف الورقة

السؤال الثالث: أكمل العبارات التالية من بين القوسين :

..... / ٩ درجة

{ الاخصاب - الغدد القنوية - الإنزيمات - البيضاء - الصفائح الدموية - رد الفعل المنعكس - الحمل - الفيتامينات - الحمراء - الأوردة }

١. الأوعية الدموية التي تعيد الدم إلى القلب هي
٢. أجزاء خلوية تساعد على تخثر الدم
٣. مواد غذائية تحتاج إليها بكميات قليلة هي
٤. تحدث عملية الهضم الكيميائي بسبب وجود
٥. هو استجابة لا إرادية تلقائية سريعة للمنبه هو
٦. تصب إفرازاتها في الجسم عبر أنبوب صغير هي
٧. تسمى الفترة الواقعة بين إخصاب البويضة حتى حدوث عملية الولادة
٨. يسمى اتحاد الحيوان المنوي والبويضة
٩. الخلايا التي تهاجم مسببات المرض هي خلايا

السؤال الرابع: (أ) أجب عن الأسئلة التالية :

..... / ١٤ درجة

١. أذكر مكونات الدم؟

.....
.....

٢. اذكر أنواع التوائم؟

.....
.....

(ب) علل لما يلي :

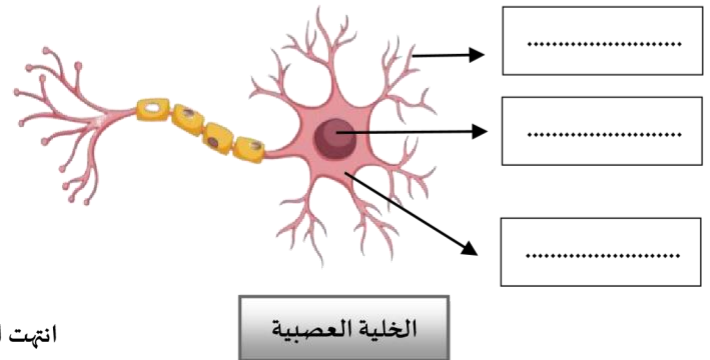
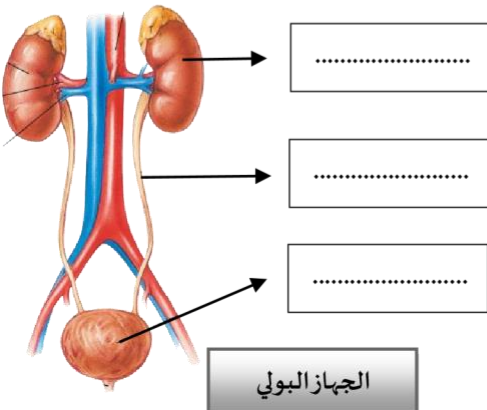
١. يطلق على الشخص الذي فصيلة دمه O المانح العام.

.....
.....

٢. ظهور اللون الأصفر في أثناء شفاء الكدم.

.....
.....

(ج) أكمل البيات على الصورة التالية :



انتهت الأسئلة